

標準仕様表

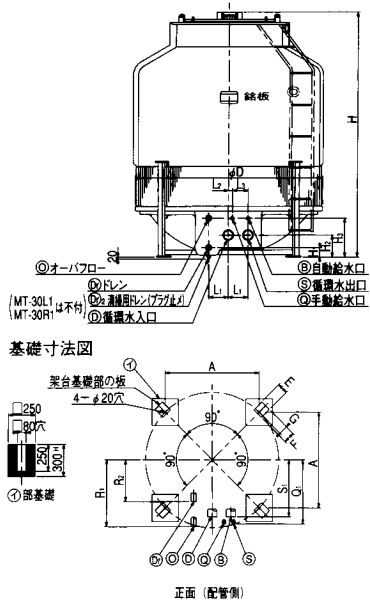
設計基準：循環水量13L/min/型式, 入口水温37℃, 出口水温32℃, 外気湿球温度27℃ (1型式=4.535kW)

項目(単位)	グループ 機種	中 型								
		MT-30L1	MT-40L1	MT-50L1	MT-60L1	MT-80L1	MT-100L1			
型 式	—	30	40	50	60	80	100			
外 装	—	FRP成形品パールホワイト色, マンセルN8.5 (日塗工E1-1032)								
外形寸法	外 径	φmm	1,335	1,510	1,710	1,810	2,040	2,270		
	高 さ (電動機含む)	mm	2,140	2,290	2,295	2,340	2,505	2,670		
配管寸法	循環水入口および出口	A	65 (Rp2 $\frac{1}{2}$)			80 (Rp3)			100 (呼び圧力10Kフランジ)	
	オーバーフロー	A	32 (Rp1 $\frac{1}{4}$)			40 (Rp1 $\frac{1}{2}$)			50 (Rp2)	
	ドレ ン	A	32 (Rc1 $\frac{1}{4}$)			40 (Rp1 $\frac{1}{2}$)			50 (Rp2)	
	給水口	自 動	A	15 (Rp $\frac{1}{2}$)			20 (Rp $\frac{3}{4}$)			25 (Rp1)
	手 動	A	15 (Rp $\frac{1}{2}$)			20 (Rp $\frac{3}{4}$)			25 (Rp1)	
電動機	出 力	kW	0.75	1.0	1.1	1.5				
	定 格 電 流	A	4.7/4.6	7.8/7.0	8.4/7.7	10.0/9.4	12.4/12.4			9.9/9.3
電 源	—	AC3φ 200V 50/60Hz								
標 準 水 量	L/min	390	520	650	780	1,040	1,300			
冷 却 能 力	kW	136.0	181.4	226.7	272.1	362.8	453.5			
水 圧 損 失	kPa	30	22	25	29	18	23			
製 品 質 量	kg	129	205	240	245	395	530			
運 転 質 量	kg	287	500	580	635	1,000	1,405			
電気特性	運 転 電 流 (50/60Hz)	A	4.1/4.0	7.1/6.3	7.6/7.0	9.1/8.5	11.3/11.3	9.4/8.8		
	消 費 電 力 (50/60Hz)	kW	0.76/0.87	1.5/1.5	1.7/1.9	2.3/2.3	2.8/2.8	2.6/2.6		
電磁型	—	SHK10-T								
開閉器	サーマルリレーの型式とその中心値 (50/60Hz)	A	TRK12-1E	TRK12-1E		TRK20-1E		TRK20-1E		TRK20-1E
	基礎ボルト サイズ×長さ 本数	mm	M16×250 4本							

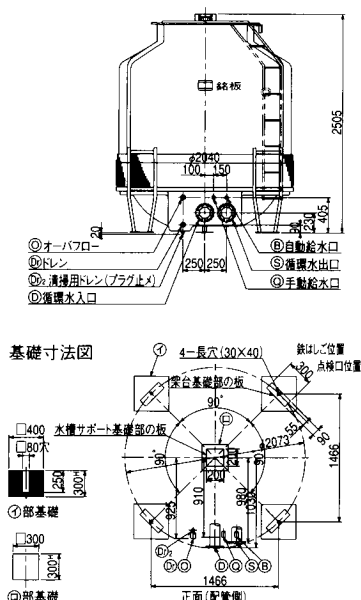
- 注) 1. 冷却能力, 電気特性は設計基準時の値を示します。
 2. 水圧損失は標準水量時における冷却水入口管座から散水までの総損失を示します。
 3. 機種により若干の違いがありますが始動電流は定格電流値の約3~7倍で始動時間は約2~6秒です。
 4. 設計基準温度を下廻って運転する場合, 運転電流・消費電力は大きくなりますので, 運転期間等現地の状況に応じてサーマルリレーを設定して下さい。
 5. サーマルリレー設定の目安(運転期間夏期のみ<定格電流値>, 中間期まで<定格電流値×1.1倍>, 冬期まで<定格電流値×1.2倍>)

寸法図

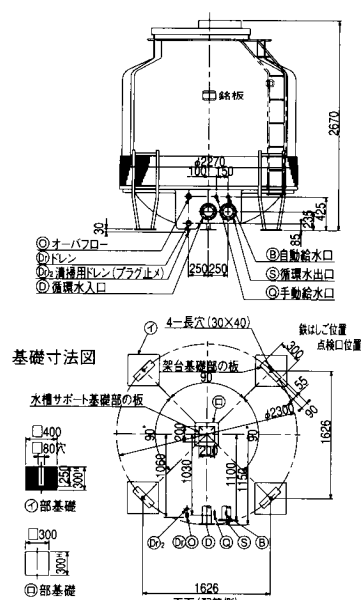
MT-30L1~60L1 MT-30R1~60R1



MT-80L1 MT-80R1



MT-100L1 MT-100R1



注) 清掃用ドレンは架台下面より更に20~30mm下がっています。「ベタ基礎」の場合は清掃用ドレン不付改造手配、又は「ベタ基礎」の改造(嵩上げ、座繰り)を実施願います。

基準寸法表

機種	項目・記号	外形寸法 (mm)		配管位置 (mm)									
		φD	H	L1	L2	L3	H1	H2	H3	Q1	R1	R2	S1
	MT-30L1(R1)	1,335	2,140	175	110	200	29	220	380	590	615	385	525
	MT-40L1(R1)	1,510	2,290	190	40	190	90	210	370	650	675	675	655
	MT-50L1(R1)	1,710	2,295	190	40	190	90	210	370	765	790	790	770
	MT-60L1(R1)	1,810	2,340	190	40	190	90	210	370	820	845	845	825

機種	項目・記号	基礎寸法 (mm)			架台基礎部寸法 (mm)		
		A	B	C	E	F	G
	MT-30L1(R1)	885	—	—	100	105	85
	MT-40L1(R1)	1,012	—	—	90	105	85
	MT-50L1(R1)	1,152	—	—	90	105	85
	MT-60L1(R1)	1,223	—	—	90	105	85

機種末尾にR1を付した機種はサーモコントロール式を示します。

標準仕様表

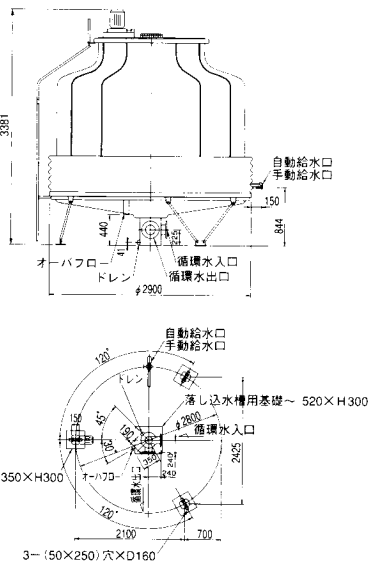
設計基準：循環水量13L/min/型式、入口水温37℃、出口水温32℃、外気湿球温度27℃（1型式=4.535kW）

グループ		大 型						
項目(単位)	機種	MTE-125L2	MTE-150L2	MTE-175L2	MTE-200L2	MTE-250L2	MTE-300L2	MTE-350L2
型 式	—	125	150	175	200	250	300	350
外 形	—	FRP成形品(色：アイボリー(マンセル3.6Y7.8/2.7))						
外形寸法	径 φmm	2,900	3,300	3,300	3,300	4,400	4,400	4,800
	高さ(電動機含む) mm	3,381	3,741	3,797	3,797	4,132	4,132	4,460
配管寸法	循環水入口および出口	A 125(呼び圧力10Kフランジ)		150(呼び圧力10Kフランジ)		200(呼び圧力10Kフランジ)		
	オーバーフロー	A 50(Rp2)		80(Rp3)		100(Rp4)		
	ドレ	A 50(Rp2)		80(Rp3)		100(Rp4)		
	給水	自動	A 20(Rc3/4)	25(Rc1)			32(Rc1 1/4)	40(Rc1 1/2)
	手動	A 20(Rc3/4)	25(Rc1)			32(Rc1 1/4)	40(Rc1 1/2)	
電動機	出力 kW	3.7	3.7	5.5	5.5	5.5	5.5	7.5
	定格電圧 A	16/14.8	16/14.8	23.8/21.0	23.8/21.0	23.8/21.0	23.8/21.0	31.8/28.2
電 源	—	AC3φ200V 50/60Hz						
標準水量	L/min	1,625	1,950	2,275	2,600	3,250	3,900	4,550
冷却能力	kW	566.9	680.2	794.0	907.0	1,134	1,360	1,587
水圧損失	kPa	30	33	33	33	37	37	40
製品質量	kg	740	950	980	1,030	1,530	1,610	1,790
運転質量	kg	1,620	2,180	2,210	2,260	3,740	3,830	4,140
電気特性	運転電流(50/60Hz) A	16/14.8	16/14.8	23.8/21.0	23.8/21.0	23.8/21.0	23.8/21.0	31.8/28.2
	消費電力(50/60Hz) kW	4.1/4.1	4.2/4.2	5.9/5.9	6.0/6.0	6.2/6.2	6.3/6.3	8.5/8.5
電磁開閉器	型式(50/60Hz)	SHK25/20-T			SHK35/25-T			SHK51/35-T
	サーマルリレーの型式とその中心値(50/60Hz) A	TRK25/20-1E 22/15			TRK25-1E 29/22			TRK50/25-1E 35/29
基礎ボルト	サイズ×長さ 本数	M16×200 6本			M16×200 8本			

- 注) 1. 冷却能力、電気特性は設計基準時の値を示します。
 2. 水圧損失は標準水量時における冷却水入口管座から散水までの総損失を示します。
 3. 機種により若干の違いがありますが始動電流は定格電流値の約3~7倍で始動時間は約2~6秒です。
 4. 設計基準温度を下回って運転する場合、運転電流・消費電力は大きくなりますので、運転期間等現地の状況に応じてサーマルリレーを設定して下さい。
 5. サーマルリレー設定の目安(運転期間夏期のみ<定格電流値>、中間期まで<定格電流値×1.1倍>、冬期まで<定格電流値×1.2倍>)
 6. MTE-125L2~350L2は現地組立です。

寸法図

MTE-125L2

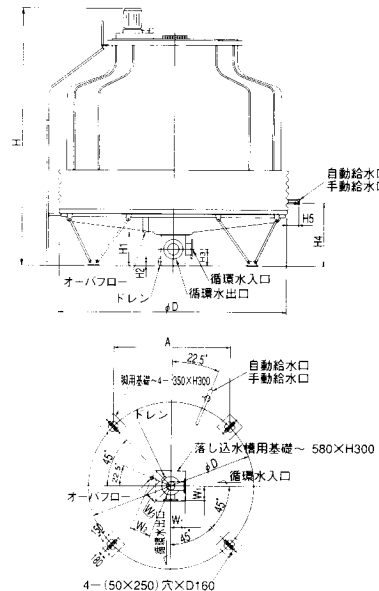


基礎寸法図

脚用基礎~3- 350×H300

3-(50×250)穴×D160

MTE-150L2~350L2



基礎寸法図

4-(50×250)穴×D160

基準寸法表

機種	項目・記号	外形寸法(mm)		配管位置(mm)							基礎寸法(mm)		
		φD	H	H1	H2	H3	H4	H5	W1	W2	W3	A	B
	MTE-150L2	3,300	3,741	480	57	240	910	170	280	400	218	2,263	3,200
	MTE-175L2	3,300	3,797	480	57	240	910	170	280	400	218	2,263	3,200
	MTE-200L2	3,300	3,797	480	57	240	910	170	280	400	218	2,263	3,200
	MTE-250L2	4,400	4,132	530	70	270	975	200	330	500	269	3,041	4,300
	MTE-300L2	4,400	4,132	530	70	270	975	200	330	500	269	3,041	4,300
	MTE-350L2	4,800	4,460	530	70	270	950	200	330	500	269	3,323	4,700

注) MTE-125L2~350L2の機種については、相フランジ・パッキンおよび基礎ボルトは付属しておりません。現地にて準備ください。